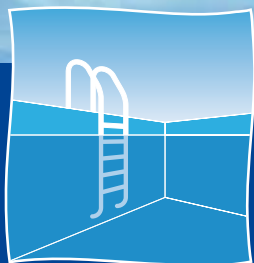


Analyt

Cura automatica dell'acqua della massima qualità

Analyt 3 soddisfa
DIN 19 643, ÖNORM M 5872
SIA 385/1-2000

Semplice comando
attraverso Touchscreen



BAYROL
Felici in piscina

Cura automatica dell'acqua della massima qualità: L'Analyt

La nuova generazione di dosatrici Analyt per la misurazione, regolazione e dosaggio si impone con la sua tecnologia superiore nell'ambito degli standard relativi alla cura automatica dell'acqua.



Il grande Touchscreen da 5,7" in combinazione con la struttura logica dei menu offre una modalità di comando molto facile e sinottica. Basta solo sfiorare leggermente la superficie dello schermo con il dito per accedere alle singole voci menu o per modificare un'impostazione. Tutti i dati rilevanti vengono visualizzati in testo chiaro e sono accessibili a prima vista. Inoltre, ogni voce menu è

dotata di testi ausiliari riferiti al contesto e molto espressivi. La calotta di copertura copre la sensorica di misurazione, in tal modo è protetta in maniera ottimale contro la penetrazione di sporcizia. La calotta può essere rimossa con una sola operazione, e garantisce un rapido accesso alla sensorica di misurazione ed alla centralina. Il flusso d'acqua attraverso le celle di misurazione può essere controllato comodamente grazie all'illuminazione delle celle di misurazione anche con la calotta montata. Tutti i componenti inseriti soddisfano le recentissime direttive vigenti. In combinazione con la robusta struttura si ottiene una elevata funzionalità e la massima sicurezza d'esercizio possibile. Inoltre, l'Analyt grazie alla sua concezione flessibile è riequipaggiabile con numerose opzioni, che lo rendono un sistema completo per una cura perfetta dell'acqua.

Analyt 3

Completo sistema di misurazione, regolazione della concentrazione di cloro, Redox, del valore pH e della temperatura.



Misurazione e regolazione costante della concentrazione di cloro libero e del valore pH nell'acqua della vasca. Soddisfa la normativa DIN 19 643, lo standard austriaco ÖNORM M 5872 e lo standard svizzero SIA 385/1-2000.

Dotazione: Sistema di misurazione e regolazione Analyt 3 montato e pronto per il collegamento con sensorica di misurazione, prefiltro e copertura

Analyt 2

Completo sistema di misurazione, regolazione della concentrazione di cloro, del valore pH e della temperatura.



Misurazione e regolazione costante della concentrazione di cloro libero e del valore pH nell'acqua della vasca.

Dotazione: Sistema di misurazione e regolazione Analyt 2 montato e pronto per il collegamento con sensorica di misurazione, prefiltro e copertura





→ Grande Touchscreen

Il display da 5,7" VGA con sfondo blu visualizza chiaramente e in modo sinottico tutte le informazioni. Tutti i dati misurati vengono visualizzati in un grafico a barre. Allo stesso tempo vengono rappresentate le portate attualmente dosate e la rispettiva condizione d'esercizio. Grazie ai font sufficientemente grandi, alla rappresentazione di testi chiari e al contrasto regolabile, tutti i dati possono essere letti molto facilmente. Tutti gli inserimenti possono essere effettuati comodamente sfiorando leggermente l'importazione visualizzata. Le quattro funzioni più utilizzate sono rappresentate come Hot-Keys e disponibili in ogni voce menu. Il modo di risparmio energetico disinscrive il display dopo un periodo preimpostato.

→ Menu chiaramente suddiviso

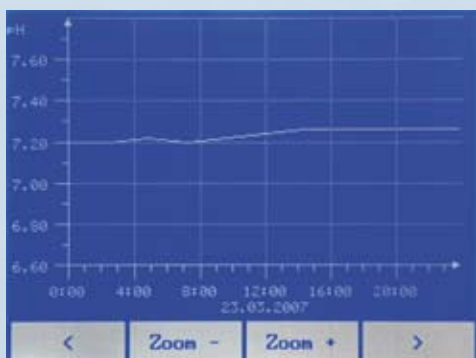
La struttura logica del software in pochi livelli garantisce una veloce navigazione, un comando intuitivo ed un esercizio sicuro. Il livello di utenza e di servizio sono protetti con password configurabili individualmente. Tutto il menu può essere rappresentato a piacere in 13 lingue diverse.

→ Guida online

Ogni voce menu possiede testi di guida dettagliati e riferiti al contesto. Questi testi nella maggior parte dei casi rendono superfluo consultare il manuale. Per richiamare le pagine di guida basta sfiorare semplicemente l'hotkey di guida.

→ Rappresentazione grafica dei valori misurati

Tutti i valori misurati possono essere visualizzati graficamente. In tal modo è possibile una cronologica d'esercizio molto panoramica degli ultimi 3 mesi. Grazie alla funzione zoom si possono visualizzare comodamente diversi periodi da un'ora fino ad una settimana. Gli eventi particolari, quali ad esempio allarmi, vengono rappresentati in un grafico. Esiste la possibilità di visualizzare contemporaneamente sul display parecchie curve dei valori misurati.



→ Controllo della frequenza

Nell'utilizzo di pompe di dosaggio a membrana, attraverso un contatto privo di potenziale si possono controllare singole corse della pompa direttamente attraverso l'Analyt (max. 240 impulsi di dosaggio al minuto).

→ Event-Log

L'Analyt memorizza tutti i più importanti eventi, quali ad esempio calibrazione, modifiche dei parametri, resets ecc. con l'ora e la data in un cosiddetto Event-Log. In questo modo è possibile registrare il corretto esercizio di un impianto balneare ed analizzare molto facilmente le possibili irregolarità.

→ Interfacce

L'Analyt è equipaggiato con un'interfaccia CAN aperta. Quest'ultima consente l'integrazione futura di altre unità corrispondenti a questo standard. In combinazione con l'interfaccia RS 485 e RS 232 si possono realizzare numerose varianti di connessione e allacciamento in rete nonché la comunicazione con diversi PC.

→ Sensorica di misurazione altamente sensibile

La cella di misurazione amperometrica determina con precisione il presente valore di cloro libero. Nella camera di misurazione vengono misurati il valore pH (nell'Analyt 3 anche il valore Redox) e la temperatura. Ambedue le celle di misurazione sono depositate su sfondo blu.

→ Prefiltro

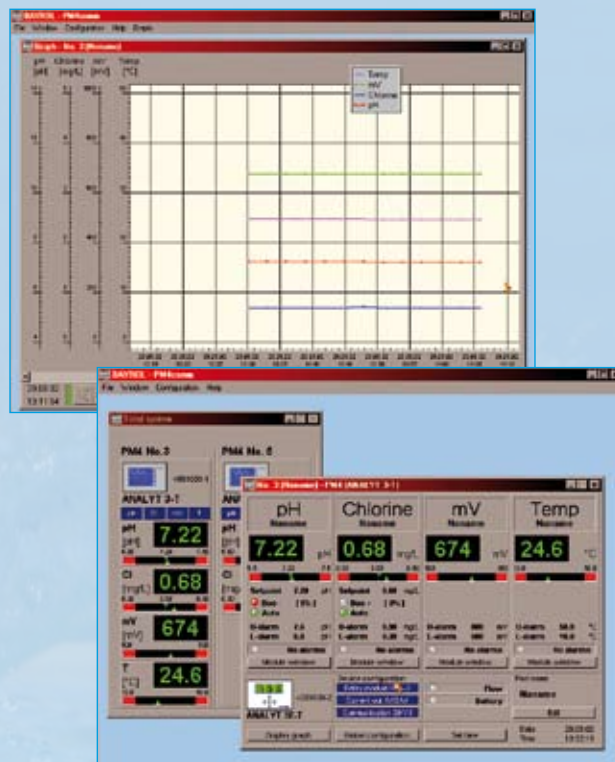
Il grande prefiltro standard garantisce solo il passaggio di acqua nei sensori di misurazione altamente sensibili, vale a dire acqua libera da sostanze sospese.

OPZIONI

(non compreso nella dotazione dell'apparecchio)

→ Software di comunicazione PC

Il software di comunicazione PC PM4comm consente lo scambio dei dati da una o parecchie unità Analyt 2 o Analyt 3 e un PC. Questo software consente di visualizzare, salvare e rappresentare graficamente i parametri d'esercizio. Ma si possono modificare anche configurazioni degli apparecchi dal PC.



→ Uscite di corrente

Le uscite di corrente 0/4...20mA consentono una connessione diretta ad una scrivente o ad un impianto tecnico domestico centrale. Vengono trasmessi tutti i valori di misura visualizzati.

→ PoolConnect

L'Analyt in via opzionale può essere equipaggiato con il modulo radiomobile PoolConnect. Questo consente di scambiare in qualsiasi momento informazioni tra l'Analyt e un telefonino cellulare via SMS. In tal modo si possono, per esempio, richiamare valori idrici, trasmettere gli allarmi dell'Analyt direttamente al telefonino cellulare oppure modificare delle configurazioni dell'Analyt da un punto qualsiasi.

Dati tecnici

Connessione	Tensione di rete 230V, 50Hz
Tipo di protezione	IP 65
Campo di temperatura	0° C fino +50° C
Temperatura di immagazzinamento	-10° C fino +60° C
Potenza assorbita (stand-by)	ca. 5W
Potenza assorbita (esercizio)	max. 20W (senza pompe di dosaggio)
Dimensioni	645 x 550 x 135 mm (L x A x P)
Indicazione e comando	<ul style="list-style-type: none"> - schermo da 5,7" ad alta risoluzione, monocromo, retroilluminato su sfondo blu - semplice comando attraverso Touchscreen - chiara struttura e guida menu - monitor con funzione di spegnimento automatico per risparmiare corrente (regolabile) - guida online (in riferimento al contesto, per ogni voce menu)
Impostazione lingue	tedesco, inglese, francese, spagnolo, italiano, polacco, greco, russo, fiammingo, slovacco, lettone, danese, svedese
Guida a menu ambedue i livelli	separata secondo livello cliente e servizio, con protezione password modificabile
Monitoraggio circolazione	attraverso interruttore induttivo OMRON di bloccaggio mediante pompa di circolazione, ingresso supplementare per interruttore di pressione
Funzioni di sicurezza	<ul style="list-style-type: none"> - visualizzazione di allarmi come segnalazione in testo chiaro - allarme superiore e inferiore per i valori misurati, allarme di flusso, allarme di livello, allarme tempo di dosaggio, allarme batteria, ritardo di inserimento, bloccaggio automatico del dosaggio in condizioni d'allarme critiche - segnali d'allarme ottici, acustici e attraverso relè d'allarme
Interfacce	CAN-Bus, RS 232, RS 485

Amplificatore di misura cloro (convertitore A/D da 10-bit) con regolatore (cloro libero)

Campo di misura cloro	0...9,99 mg/l
Risoluzione	0,01 mg/l
Calibrazione cloro	Metodo ad uno o due punti
Comportamento di regolazione cloro	regolazione proporzionale
Campo proporzionale cloro	regolabile tra 0 e 100%
Parametri di regolazione cloro	tutti i parametri più importanti della regolazione sono programmabili (valore nominale, soglia d'allarme, tempo di dosaggio massimo, campo proporzionale, tempo di ciclo)
Pilotaggio pompa cloro	<ul style="list-style-type: none"> - uscite della grandezza di registro modulate ad impulsi (per pompe flessibili, tempo di ciclo regolabile) o a frequenza modulata (per pompe di dosaggio a membrana con massimo 240 impulsi al minuto) - indicazione continua dell'attuale portata di dosaggio
Indicazione di dosaggio cloro	attraverso il display
Uscita del valore misurato	galvanicamente separata, 0/4...20mA, opzionale
Misurazione cloro	cella di misurazione cloro amperometrica autopulente con elettrodo PT-Cu

Dati tecnici

Amplificatore di misura del valore pH (convertitore A/D da 10-bit) con regolatore	
Campo di misura pH	pH 0,00 fino pH 10,00
Risoluzione	pH 0,01
Valore desiderato pH	regolabile temporaneamente a pH 0.00 e pH 10.00
Calibrazione pH	a piacere con metodo ad uno o due punti
Comportamento di regolazione pH	regolazione proporzionale, possibile regolazione su due lati
Campo proporzionale pH	regolabile tra 0 e 100 %
Parametri di regolazione pH	tutti i parametri più importanti della regolazione sono programmabili (valore nominale, soglia d'allarme, tempo di dosaggio massimo, campo proporzionale, zona morta, tempo di ciclo, minima durata di inserimento/disinserimento)
Pilotaggio pompa pH	- uscite della grandezza di registro modulate ad impulsi (per pompe flessibili, tempo di ciclo regolabile) o a frequenza modulata (per pompe di dosaggio a membrana con massimo 240 impulsi al minuto) - indicazione continua dell'attuale portata di dosaggio
Indicazione di dosaggio pH	attraverso il display
Uscita del valore misurato	galvanicamente separata, 0/4...20 mA, opzionale
Misurazione pH	cassetta di misurazione in vetro ad una barra
Allacciamento elettrodi	spina BNC

Amplificatore di misura Redox (convertitore A/D da 10-bit), nessuna regolazione; solo nell'Analyt 3	
Campo di misura Redox	0-999 mV
Uscita del valore misurato	galvanicamente separata, 0/4...20 mA, opzionale
Misurazione Redox	cassetta di misurazione in vetro ad una barra
Allacciamento elettrodi	spina BNC

Amplificatore di misura temperatura	
Campo di misura	0°C-99,9°C, allarmi regolabili
Indicazione della temperatura	indicazione continua, limiti d'allarme regolabili

 **BAYROL**
Felici in piscina

BAYROL Deutschland GmbH, Postfach 1562, 82144 Planegg
Tel. 089/8 57 01-0, Fax 089/8 57 01-241, www.bayrol.de

Distribuito in Italia da: EURAQUA S.r.l., Via W. Mozart, 24040 Boltiere BG
Tel. 035/41 95 218, Fax 035/482 44 39, www.euraqua.it